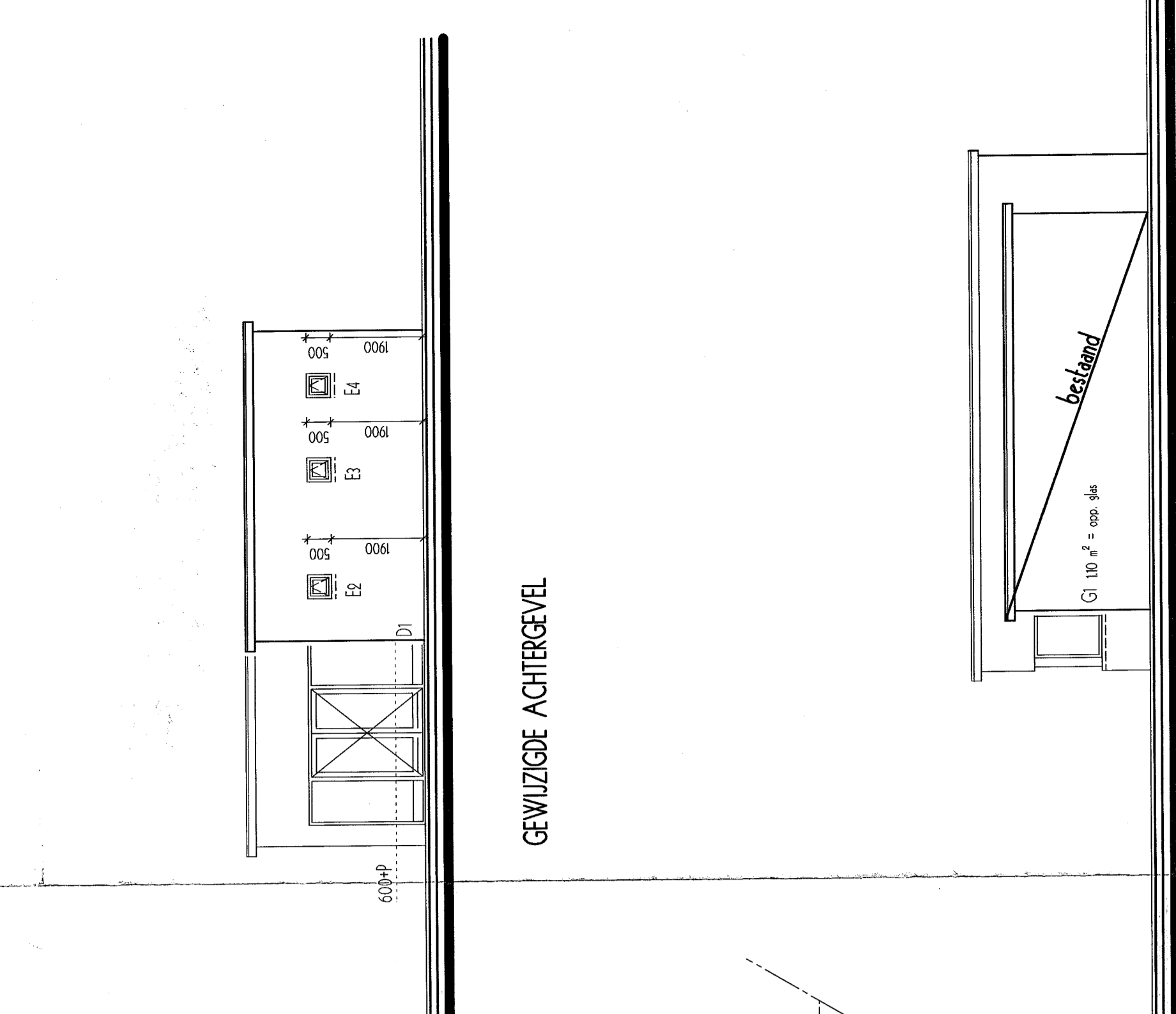
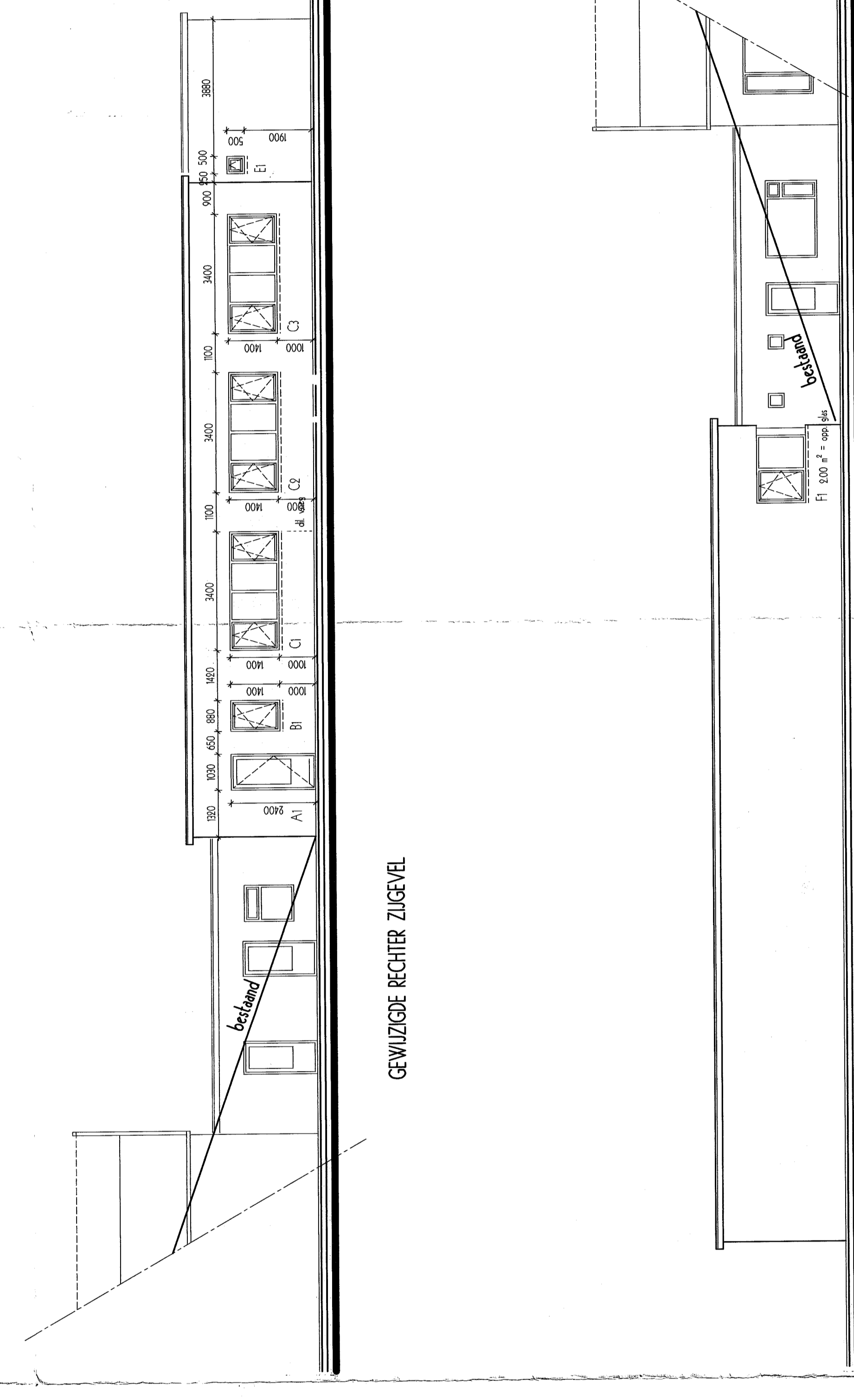
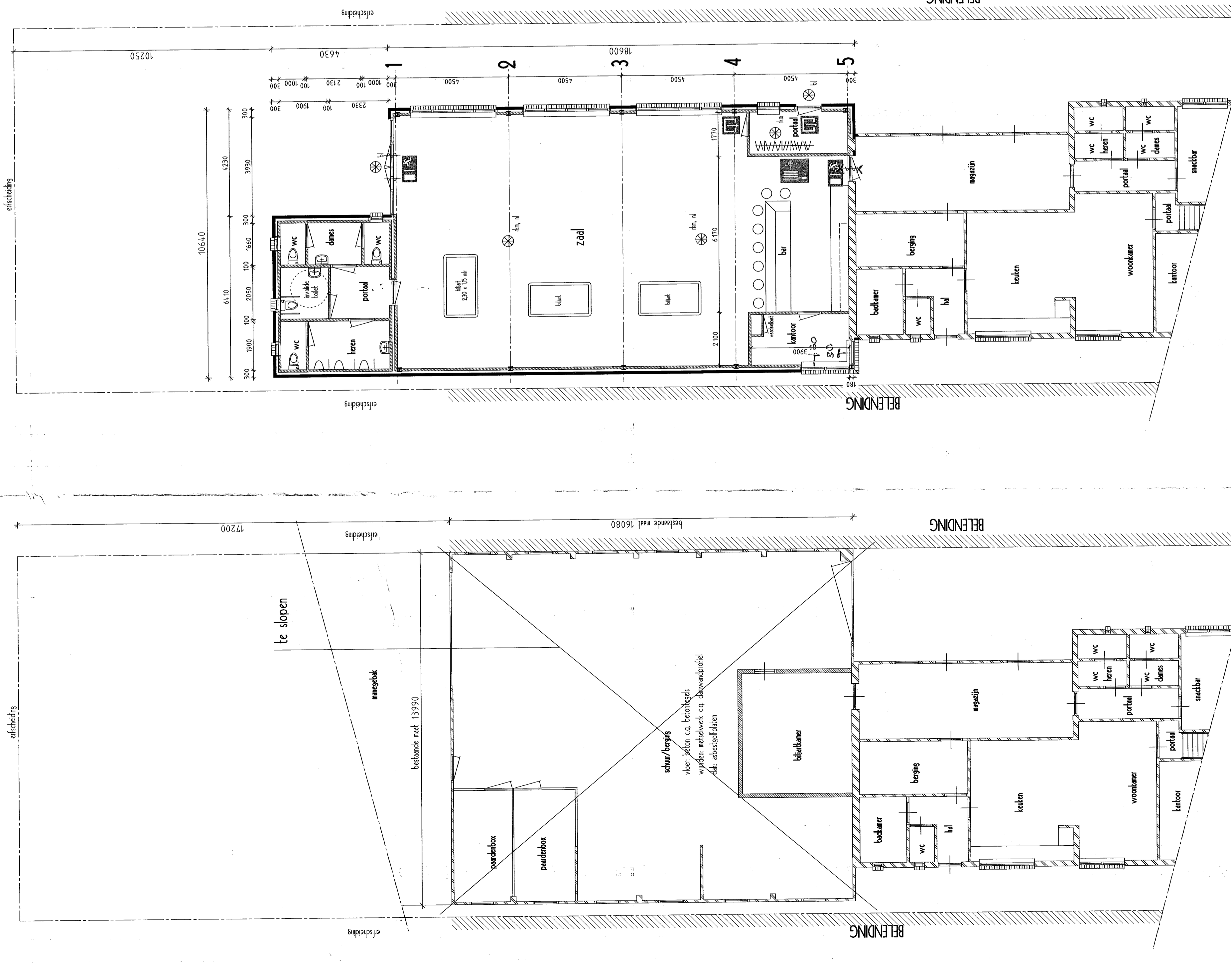


BESTAANDE RECHTER ZIJGEVEL

BESTAANDE VOORGEVEL

BESTAANDE LINKER ZIJGEVEL

BESTAANDE ACHTERGEVEL



GEWIJZIGE LINKER ZIJGEVEL

GEWIJZIGE VOORGEVEL

Renovatie brandveiligheid

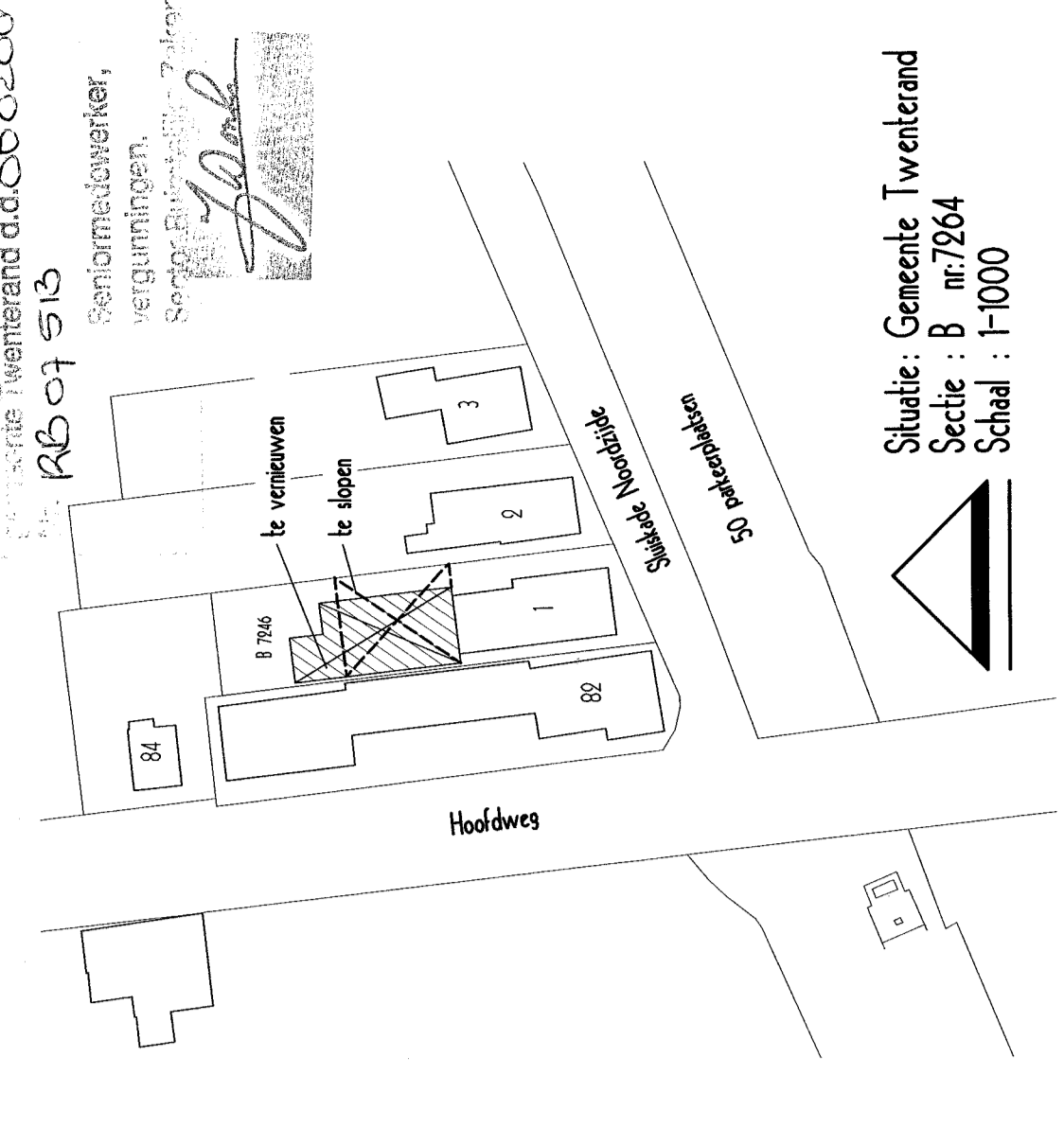
1. Noodlijnen (voldoer) welke is voorzien van eenheid
 2. Vele deuren met een breedte 20 cm en hoogte 210 cm
 3. Deuren met een breedte 20 cm en hoogte 210 cm
 4. Deuren met een breedte 20 cm en hoogte 210 cm
 5. Deuren met een breedte 20 cm en hoogte 210 cm
 6. Deuren met een breedte 20 cm en hoogte 210 cm
 7. Deuren met een breedte 20 cm en hoogte 210 cm
 8. Deuren met een breedte 20 cm en hoogte 210 cm
 9. Deuren met een breedte 20 cm en hoogte 210 cm
 10. Deuren met een breedte 20 cm en hoogte 210 cm

kleur- en materiaalstaat

gevels: metselwerk, als bestaand
 kozijnen: hout, als bestaand
 deuren: hout, als bestaand
 boeren: hout, als bestaand
 dakbedekking: bitumen

kozijnhoogte 67 x 114 cm
 onderprofiel en bovenprofiel 90 x 114 cm
 draagbalk: aluminium 90 x 114 cm
 draagbalk: aluminium 90 x 114 cm
 draagbalk: aluminium 90 x 114 cm
 draagbalk: aluminium 90 x 114 cm
 draagbalk: aluminium 90 x 114 cm
 draagbalk: aluminium 90 x 114 cm
 draagbalk: aluminium 90 x 114 cm
 draagbalk: aluminium 90 x 114 cm
 draagbalk: aluminium 90 x 114 cm

aanpak bij brandveiligheid
 maatregelen voor water en vasthouden dat
 maatregelen voor water en vasthouden dat
 maatregelen voor water en vasthouden dat
 maatregelen voor water en vasthouden dat
 maatregelen voor water en vasthouden dat
 maatregelen voor water en vasthouden dat
 maatregelen voor water en vasthouden dat
 maatregelen voor water en vasthouden dat
 maatregelen voor water en vasthouden dat
 maatregelen voor water en vasthouden dat



Stuatie: Gemeente Twenterand
 Sectie: B nr/204
 Schaal: F:1000

GEWIJZIGE TEKENING
 - 2 JAN. 2008
 Bouw- en Woningtoezicht

Let op brandveiligheid
 en kantoor
ZIE BEMERKINGEN

Gedeeltelijk te vernieuwen bedrijfsspan
 o/d Sluiskade Noordzijde 1